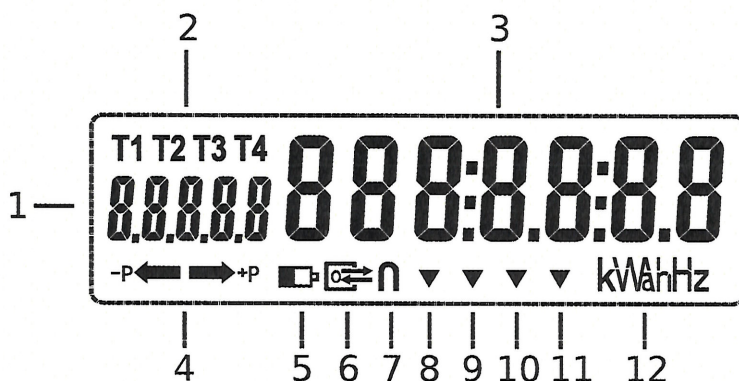


### 3. POPIS DISPLEJE

Elektroměr typu ZE114 je vybaven LCD displejem. Pracovní teplota, rozsah pro správnou funkci je  $-33^{\circ}\text{C}$  až  $+60^{\circ}\text{C}$ . Po připojení elektroměru k elektrické síti proběhne cca 3s test všech segmentů LCD displeje.

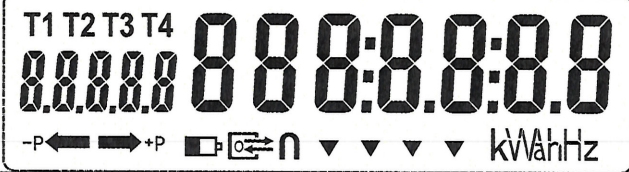


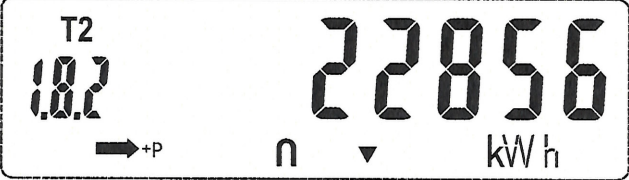
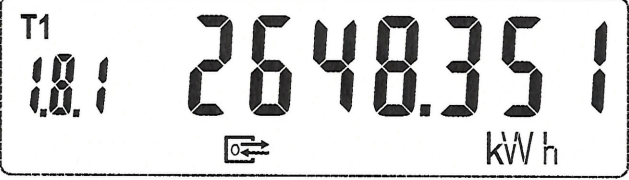
Aktivní tarif, do kterého elektroměr čítá odběr, resp. dodávku elektrické energie je zobrazen příslušným symbolem T1. Aktuálně zobrazovaná hodnota energie na LCD je označena příslušným kódem OBIS (pro jednotarifní elektroměr je to registr celkové energie 1.8.0).

Indikace směru toku energie (odběr či dodávka) se provádí pomocí symbolů šipek s označením -P, resp. +P.



1	<b>8.8.8.8.8</b>	OBIS kód
2	<b>T1 T2 T3 T4</b>	Indikace aktuálního tarifu, do kterého se načítá energie
3	<b>888:8.8:8.8</b>	Zobrazení naměřených hodnot a stavů elektroměru, 7 míst
4	<b>-P ← → +P</b>	Směr toku energie
5		Symbol baterie. Když je zobrazený, tak je slabá nebo vybitá baterie.
6		Symbol probíhající komunikace
7		Symbol napadnutí elektroměru silným magnetickým polem
8		nepoužité
9		KE = kryt elektroměru byl otevřen
10		nepoužité
11		KS = kryt svorkovnice byl otevřen
12	<b>kVAhHz</b>	Jednotka aktuálně zobrazené hodnoty

## 3.1.1. Příklady zobrazení displeje

Příklad zobrazení	Popis
 <p>T1 T2 T3 T4 0000:00:00 -P ← → +P □ □ □ □ □ □ □ □ □ □ kWhHz</p>	<p><b>Kontrola segmentů LCD</b> Po připojení elektroměru do sítě se rozsvítí cca. na 3s všechny segmenty LCD. Po ukončení automaticky přejde do cyklování nastavených položek.</p>
 <p>T1 10.1 19354 → +P kWh</p>	<p>Zobrazovaná hodnota energie 19354 kWh platí pro tarif T1 (OBIS 1.8.1) Aktivní tarif T1. Elektroměr měří energii ve směru odběru +P.</p>
 <p>T1 10.2 2083 -P ← kWh KE KS</p>	<p>Zobrazovaná hodnota energie 2083 kWh platí pro tarif T2 (OBIS 1.8.2) Aktivní tarif T1. Elektroměr měří energii ve směru dodávky -P. Byl otevřen kryt svorkovnice.</p>
 <p>T2 10.2 22856 → +P □ □ □ □ □ □ □ □ □ □ kWh KE KS</p>	<p>Zobrazovaná hodnota energie 22856 kWh platí pro tarif T2 (OBIS 1.8.2) Aktivní tarif T2. Elektroměr měří energii ve směru odběru +P. Byl otevřen hlavní kryt elektroměru. Elektroměr byl napaden magnetem.</p>
 <p>T1 10.1 2648.351 □ □ □ □ □ □ □ □ □ □ kWh</p>	<p>Servisní mód, zobrazení s přesností na 3 desetinné místa. Zobrazovaná hodnota energie 2648,351 kWh platí pro tarif T1 (OBIS 1.8.1). Aktivní tarif T1. Právě probíhá komunikace s elektroměrem.</p>